

SİYAH
BEYAZ

*Özel
Seçiler*



ARZUM ONAN

Dokuz
Nine

25.10.2014 - 19.11.2014



Yalnız Kadın, 2005, Bronz, 10 x 20 x 8 cm
Lonely Woman, 2005, Bronze, 10 x 20 x 8 cm



MASUMİYETİN YENİ YÜZÜ

Sanatın; hayatın yansımalarını algılaması, yaşanmışlığı, direncin hikayesini, süregelen hayatı sorgulaması gerekmektedir. Hep söylemişimdir; heykel özveri ister, kararlılık ister, zordur; ter ister, beyin gücü ister, onunla yaşamak zordur. Bu geçmiş yüzyıllarda da böyle olmuştur, gelecekte de en zor sanat olarak kalacaktır.

Arzum Onan hiç eksikliği olmadığı görüldüğü, sanıldığı yerde kendine en zor olanı seçti. Heykel serüveninin başından bu yana yanında olan, gözleyen, yardımcı olan biri olarak şaşkınlıkla izlemekteyim; yaratıcılığını, kırılğanlığını üç boyuta dönüştürmesini.

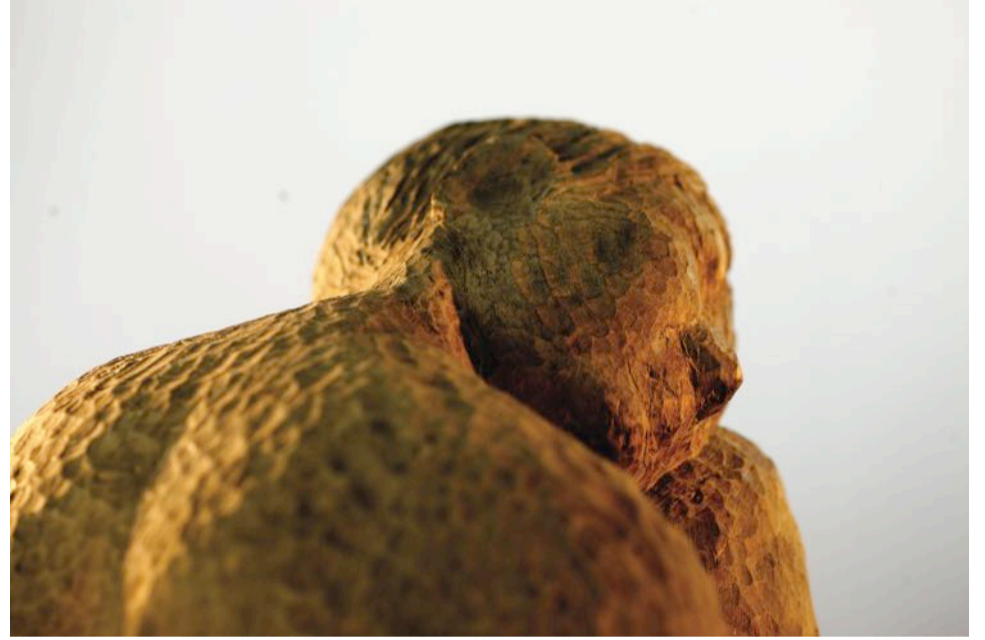
Sanatın bitmezliğini, değişkenliğini, hep cevap bulmamız gerektiğini hepimiz biliyoruz.

Bu serüvende Arzum Onan hayatı yeniden keşfetmek gibi, heykelde kendini ve kendinde de heykeli arıyor. Taşla, toprakla, demirle, bronzla, kaynakla, ahşapla çok ciddi koşullarda boğuşarak uzun yolun başlangıcını çoktan yaptı.

Çeşitlilik ve malzeme bolluğu kimseyi şaşırtmasın, doğru yolda deneycilikle, tanışmalarla, kendini tanımlarla, malzemeye hükmetmekle, üç boyutluluk ilişkilerine kendini katmak, direnmek, göstermek ama bütün bunların yanında hep kendisi ve masumiyet kokuyor bütün işlerinde.



İsimsiz, 2009 - 2011, Ahşap, 24 x 53 x 35 cm
Untitled, 2009 - 2011, Wooden, 24 x 53 x 35 cm



İsimsiz, 2008, Bronz, 21 x 15 x 17 cm
Untitled, 2008, Bronze, 21 x 15 x 17 cm





Balerinler, 2008, Bronz, 12 x 30 x 12 cm
Ballerinas, 2008, Bronze, 12 x 30 x 12 cm

THE NEW FACE OF INNOCENCE



İsimsiz, 2009, Bronz, 25 x 40 x 35 cm
Untitled, 2009, Bronze, 25 x 40 x 35 cm

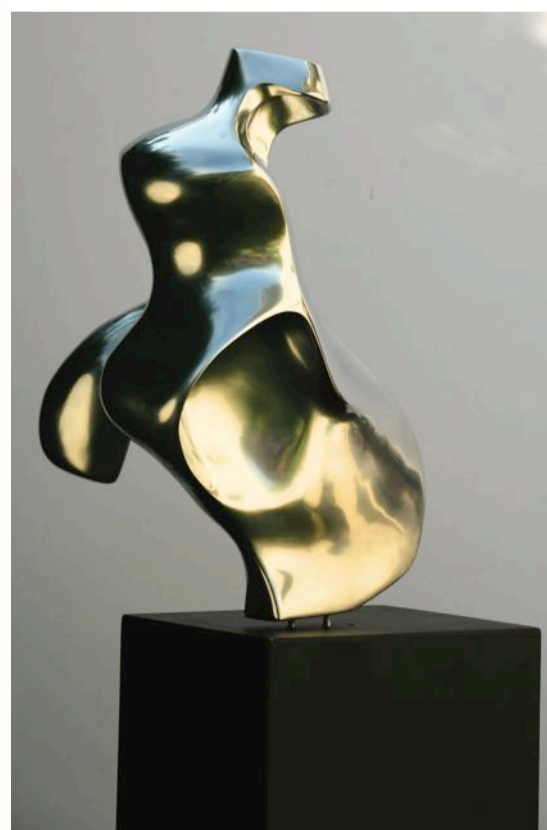
Art should perceive the reflections of life and should investigate the lived, the story of resistance, the ongoing life. As I have always said, sculpture asks for devotion, it requires determination, it's difficult, it involves sweat and brain-power, it's hard to live with it. This happened so in the past centuries and in the future so will sculpture remain the most difficult art.

Arzum Onan has chosen for herself the most difficult one where she was believed to lack nothing. As someone who have been beside her, watched and assisted her in her journey of sculpture, in amazement I have watched her creativity, her ability to transform her fragility into three dimensions.

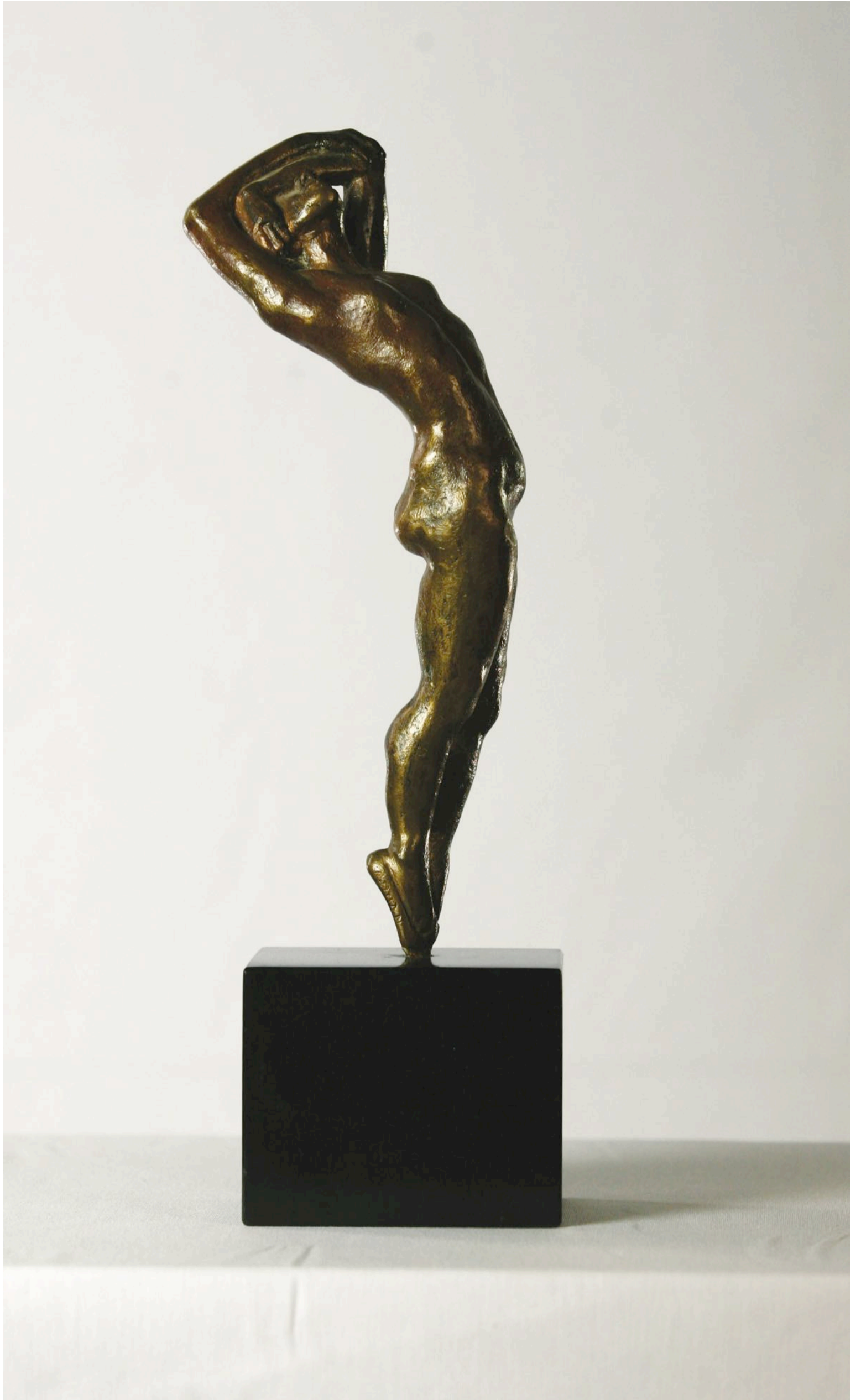
We all know that art is endless and changeable, and that we need to seek answers all the time.

In her adventure, Arzum Onan is seeking sculpture in herself and herself in sculpture; just like discovering life again. She has already traversed the beginning of a long road grappling with stone, clay, iron, bronze, welding and wood under very critical conditions.

The range and abundance of material shouldn't mislead anyone: all of her works have the smell of innocence and she remains herself in each of them while she experiments on the right path, through encounters, self-discoveries, mastering the material, imbruing herself in three dimensional relations, persevering, and manifesting.



İsimsiz, 2010 - 2013, Polyester, 38 x 155 x 43 cm
Untitled, 2010 - 2013, Polyester, 38 x 155 x 43 cm



Balerin, 2006, Bronz, 10 x 35 x 8 cm
Ballerina, 2006, Bronze, 10 x 35 x 8 cm



SIYAH BEYAZ SANAT GALERİSİ

kavaklıdere sokak 3/1-2 06540 kavaklıdere ANKARA TURKEY

t 0312 428 2641 f 0312 427 0005

www.galerisiyahbeyaz.com galerisiyahbeyaz@gmail.com

tasarım: sera sade